


325 000 €

 95 sqm

 4 rooms

 Sillans-la-Cascade



Coup d'Œœur

Surface	95.00 sqm
Plot size	2200 sqm
Rooms	4
Bedroom	3
Levels	1
Nb. bathrooms	1
Bathroom	1
General condition	New

Reference YG1604, Mandate N°1389

L'AURORE DE PROVENCE : une maison contemporaine fondue dans la nature

Orientée au SUD, L'AURORE DE PROVENCE profite d'un magnifique terrain de 2.200 m2.

D'une forme rectangulaire et faisant face au sud, elle offre une surface habitable de 95 m2 de plain-pied.

Après avoir passé la porte d'entrée située au nord, vous découvrez la spacieuse pièce à vivre qui ouvre sur la terrasse.

Le séjour est organisé autour d'une cheminée contemporaine. Il ouvre sur la terrasse aménagée et ombragée par le débord de toiture.

La cuisine est ouverte sur le séjour. Depuis la cuisine, vous avez un accès direct à la terrasse.

A chaque extrémité de la maison se trouvent les chambres.

A l'est, la suite parentale et sa salle d'eau, à l'ouest, deux chambres supplémentaires qui partagent une salle de bains.

L'AURORE DE PROVENCE est organisée de façon fluide, et toujours de plain pied, donc aisément accessible pour une vie facile dedans-dehors.

Ainsi, suivant les différentes heures de la journée, vous pouvez occuper des espaces extérieurs différents, qui se protègent ou s'exposent aux éléments naturels (soleil, fraîcheur, vents...) et à tour de rôle tout au long de la journée.

La façade est rythmée par des éléments pleins et de larges baies vitrées coulissantes, protégées par des volets roulants.

Le débord de toiture qui s'allonge sur toute la façade sud, protège les espaces intérieurs des rayons solaires directs.

La maison L'AURORE DE PROVENCE est située au sein du Domaine des Papillons. Le Domaine est composé de neuf maisons contemporaines réparties sur 3,5 hectares de parc, marqué par une forte personnalité provençale qui imprègne l'atmosphère du lieu : des restanques en pierre sèche orientées plein sud, une pinède qui filtre la lumière du soleil, des chênes verts et des acacias... Tandis que la disposition des maisons favorise le partage de l'espace et le respect de l'intimité des résidents, la végétation existante permet d'isoler visuellement les espaces extérieurs privatifs.

Maison vendue en l'état futur d'achèvement avec garanties décennales, dommages ouvrages et d'achèvement.

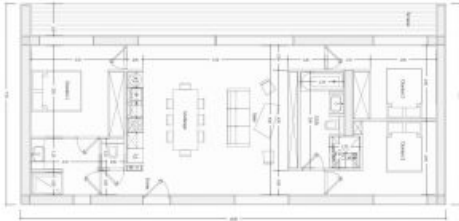
Mandate N° 1389. Agency fees paid by the vendor. Our fees : <http://www.agencegrossi.fr/honoraires>



AGENCE GROSSI
19 Grand Rue
83670 Tavernes
04 98 05 00 90



Yann GROSSI
yann@agencegrossi.fr
www.agencegrossi.fr
06 30 95 67 39



Document non contractuel